



レストランメニュー

目次

グランドメニュー	P2 ~ 6
デザートメニュー	P7

11:00～14:00(日曜、祝日はありません)

サービス弁当

本日の和風料理、みそ汁

¥900(税込 ¥990)

サービスランチ

本日の洋風料理&サラダ
カップスープ、パンorライス

¥900(税込 ¥990)

◆サービス弁当・サービスランチにはお飲物が付いています。
ドリンクコーナーにて、セルフでお願い致します。

～龍馬パスポートスタンプ対象商品～

◆地産地消 安芸市が誇るB級グルメ!

「釜揚げちりめん丼」

あったかご飯にたっぷりの釜揚げちりめん
じゃこをのせて、ほのかな柚子の香りと、
安芸市名産「みょうが」、大葉、
大根おろしを薬味にそえました。



釜揚げちりめん丼 たたきセット
¥1,400(税込 ¥1,540)



釜揚げちりめん丼 米なすセット
¥1,300(税込 ¥1,430)

◆東部食プロジェクト参加メニュー



単品
¥1,000
(税込 ¥1,100)

地元野菜のそぼろあんかけ丼～ゆず風味～ ¥1,200(税込 ¥1,320)



たまい御膳 ¥3,000 (税込 ¥3,300)

※刺身は日替わりになります



あき御膳 ¥2,000 (税込 ¥2,200)

タタキ又は刺身をお選びください

※刺身は日替わりになります



タタキ御膳 ¥1,800 (税込 ¥1,980)



刺身御膳 ¥1,800 (税込 ¥1,980)

※刺身は日替わりになります



シルバー御膳 ¥1,500 (税込 ¥1,650)

刺身、天ぷら、米茄子そぼろあんかけ、小鉢、冷奴、だし巻、茶碗蒸し、吸物、香物、ご飯

※刺身は日替わりになります



天ぷら御膳 ¥1,300 (税込 ¥1,430)



天丼セット
¥1,100 (税込 ¥1,210)

※うどん付き <夏季は冷しうどんに変わります>



海鮮丼
¥1,400 (税込 ¥1,540)

※うどん付き <夏季は冷しうどんに変わります>
※海鮮は日替わりになります



ままごと弁当(日替)
¥1,100 (税込 ¥1,210)

おかず8種類とデザート、ご飯、吸物



高知県産とんかつセット
¥1,200 (税込¥1,320)



エビフライセット
¥1,300 (税込¥1,430)

◆スープ、サラダ、ライスorパン付



エビチリセット
¥1,200 (税込¥1,320)



酢豚セット ¥1,200 (税込¥1,320)



中華弁当 ¥1,300 (税込¥1,430)

酢豚、エビチリ、唐揚、餃子、サラダ、杏仁豆腐、味噌汁



牛焼肉石焼ビビンバセット
¥1,200 (税込1,320)



唐揚げセット ¥1,200 (税込¥1,320)



牛ホルモン鉄板焼きセット
¥1,300 (税込¥1,430)

単品
¥1,000
(税込¥1,100)



国産フィレステーキセット
¥2,800 (税込¥3,080)

◆スープ、サラダ、ライスorパン付
 ◎ソースは、きのこ・和風・ガーリックよりお選びください。



スタミナ御膳 ¥1,600(税込¥1,760)

単品
 ¥1,300
 (税込¥1,430)



焼肉御膳 ¥2,300 (税込¥2,530)



ハンバーグセット ¥1,400 (税込¥1,540)

◎きのこソース・和風ソース・チーズ添え



レディースセット ¥1,500 (税込¥1,650)

チキンステーキクリームソース、タコサラダ、
 スープ、ライスorパン、デザート
 ※デザートは内容が変わります



高知県産ポークステーキとエビフライセット
¥1,600 (税込¥1,760)



ハンバーグとエビフライセット
¥1,400 (税込¥1,540)



チキンステーキきのこソースとエビフライセット
¥1,500 (税込¥1,650)



国産ビーフカレー
¥1,100 (税込¥1,210)



ポークカツカレー
¥1,100 (税込¥1,210)



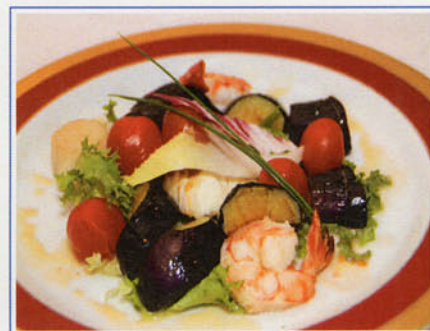
焼きめし ¥800(税込880)



シーフード和風スパ
¥1,000(税込¥1,100)



オムライス
¥1,000 (税込¥1,100)



野菜と魚介のサラダ(単品)
¥900(税込¥990)
◎スープ、ライスorパン付きセット
¥1,200(税込¥1,320)



天ざるそば(うどん)セット
¥1,000 (税込¥1,100)



ざるそば(うどん)セット
¥1,000 (税込¥1,100)



お子様ハンバーグ&エビフライセット
¥1,100 (税込¥1,210)



お子様ランチ
¥700 (税込¥770)

◆小学生以下に限らせていただきます

ケーキセット ¥750 (税込 ¥825)

■ケーキセットの場合は<ケーキ・プリン類>の中よりお選びください。
お飲物は<珈琲・紅茶・オレンジジュース>からお選びください。

★写真はイメージです



チーズケーキ
¥500(税込 ¥550)



バイクドチーズケーキ
¥500(税込 ¥550)



チョコレートケーキ
¥500(税込 ¥550)



抹茶シフォンケーキ
¥500(税込 ¥550)



プリン
¥450(税込 ¥495)



クリームぜんざい
¥500(税込 ¥550)



チョコレートパフェ
¥500(税込 ¥550)



ゴマ団子
¥300(税込 ¥330)



杏仁豆腐
¥400(税込 ¥440)

アイスクリーム
¥350(税込 ¥385)

ソフトクリーム
¥400(税込 ¥440)



◆パフェ類は、昼食時や繁忙時間帯はお断りをさせていただく場合があります。又、内容が少し変わる場合があります。ご了承くださいませ。